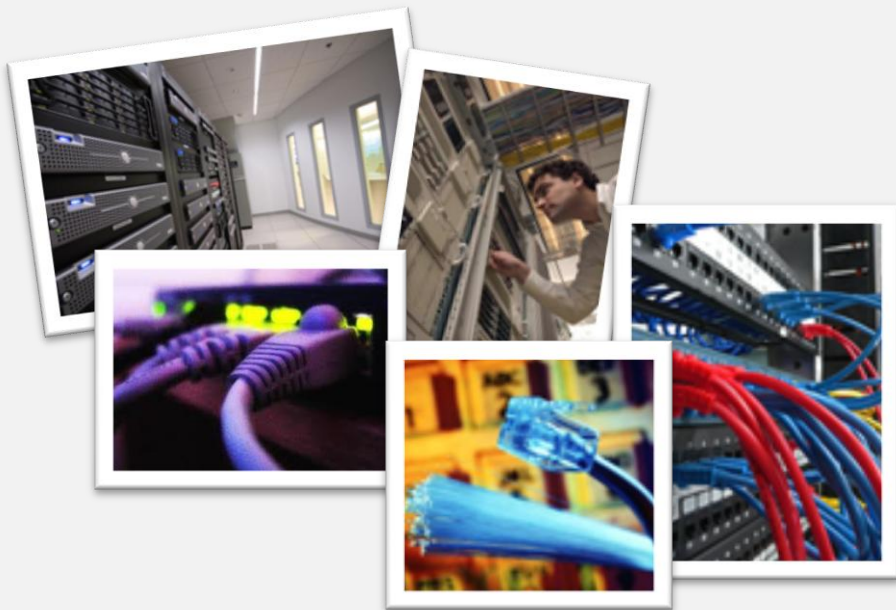


SmartEye



Gerencie sua rede de comunicação de dados com **eficiência**, aumente a **produtividade** e utilize da **melhor** maneira todos os seus recursos

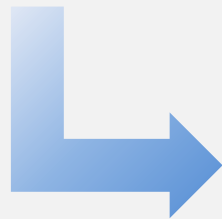


A **infraestrutura de rede de comunicação de dados** da sua empresa vem apresentando **problemas**? Colaboradores possivelmente reclamam com frequência de:

- Lentidão
- Demora na resposta em aplicações críticas
- Acesso a conteúdo indevido
- Atraso da voz em ligações via VoIP
- Ligações cada vez menos inteligíveis

A ferramenta de monitoramento **SmartEye** auxilia na **resolução destes problemas** e muitos outros relacionados à sua rede, **melhorando a eficiência** de seu negócio através de alguns pontos básicos:

1. **Aumento** da produtividade
2. **Otimização** de Recursos
3. **Agilidade** na solução de problemas



- a. **Melhor utilização** do tempo
- b. **Diminuição** de gastos
- c. **Disponibilidade** de informação para tomadas de decisão

Otimização de
Recursos

Aumento da produtividade

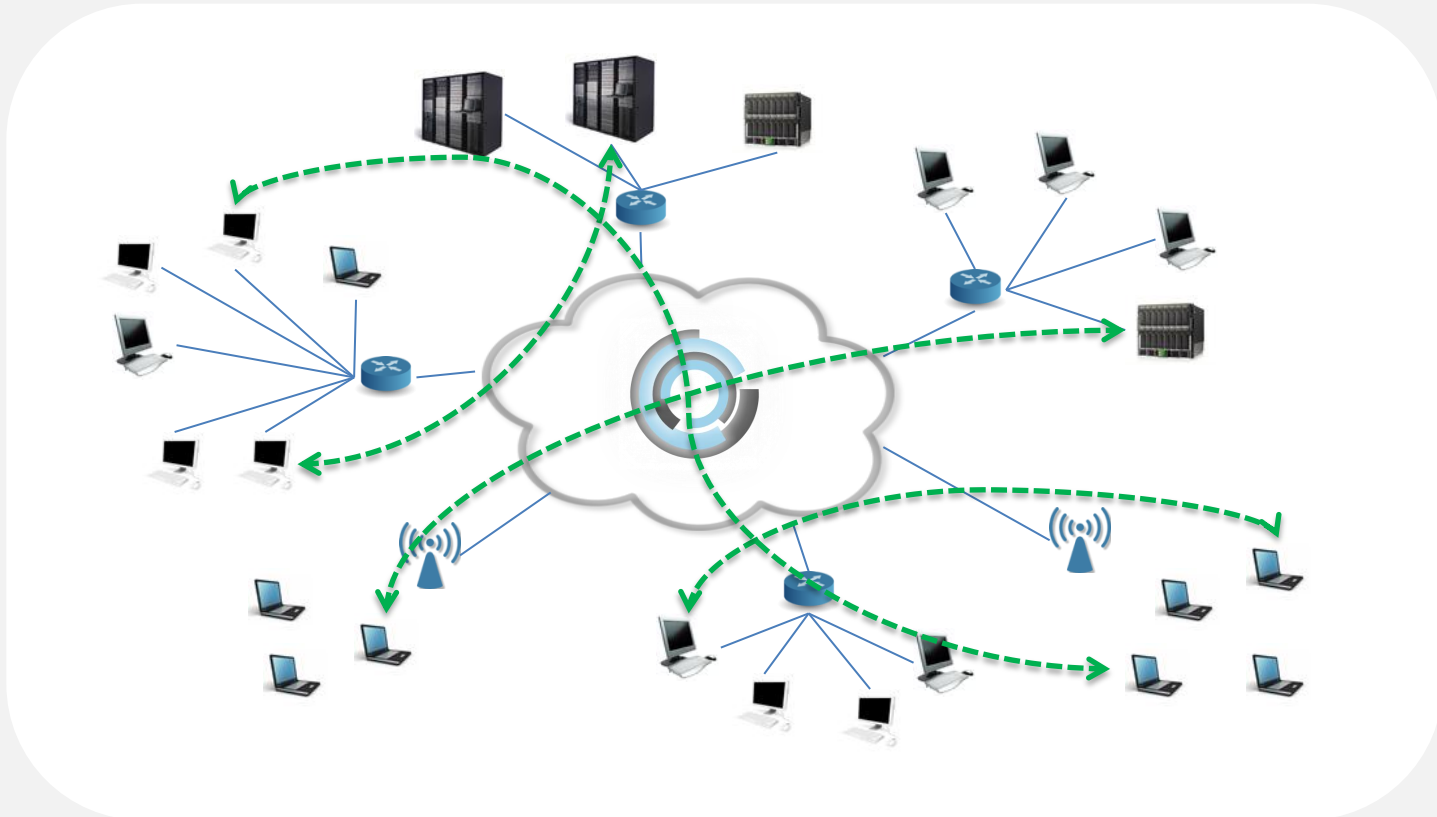
Agilidade na
Solução de Problemas



Não importa o quão longe seus colaboradores estejam, todos eles necessitam de **acesso rápido** aos recursos e aplicações críticas da empresa.

Quanto tempo um usuário leva para conseguir acesso a um servidor dentro da rede? O que ele **poderia estar fazendo** neste tempo? Produzindo!

O **SmartEye** auxilia na identificação dos problemas que levam a rede à lentidão e falta de produtividade. Mas como?



Agentes de software coletam **informações sobre cada comunicação** entre **quaisquer dois pontos**, através de tecnologia própria dos roteadores.

Levando à identificação de:

- **Aplicações** que estão sendo utilizadas;
Quem está utilizando cada uma?
- Usuários que **mais utilizam a banda**;
- O **tipo de tráfego** gerado por cada um deles;
É devido? Está dentro da **legalidade**?

Existem melhorias que podem ser realizadas dentro da política de **qualidade de serviço** da empresa?

Os recursos – equipamentos e software – estão sendo utilizados de maneira efetiva?

SmartEye responde.

Aumento da
produtividade

Otimização de Recursos

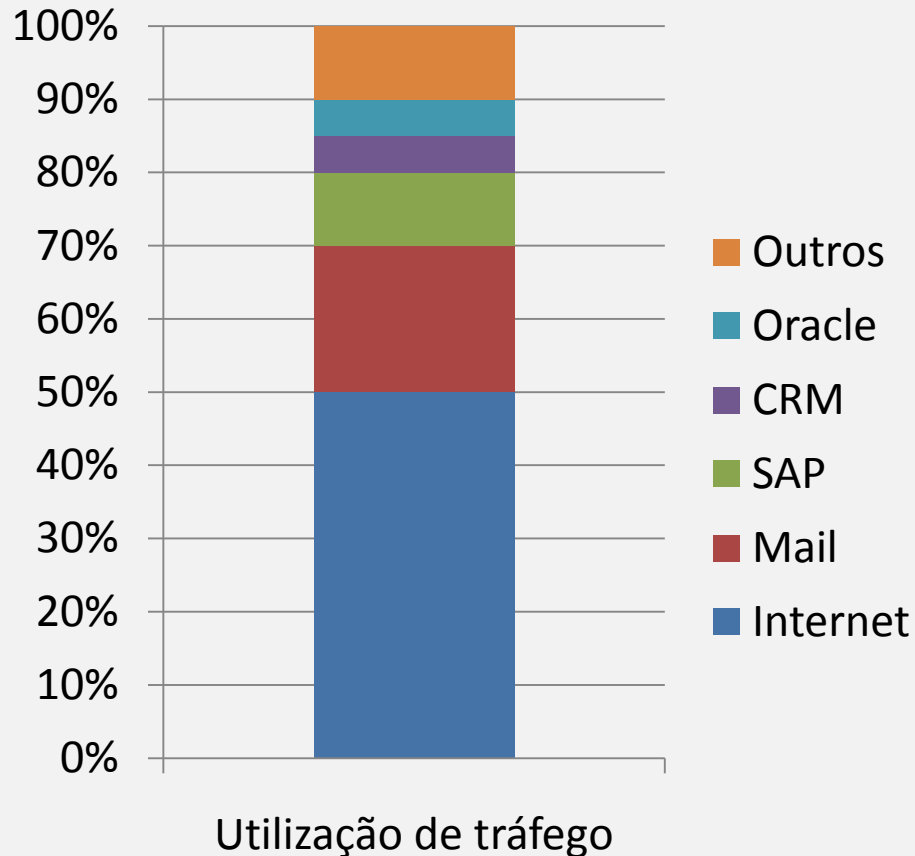
Agilidade na
Solução de Problemas

O **SmartEye** acompanha a evolução do tráfego em roteadores e servidores, auxiliando no dimensionamento da rede através de análise nos dados coletados.

Através dele, o analista é capaz de identificar fontes de problemas, gargalos de tráfego e focos de lentidão na rede.

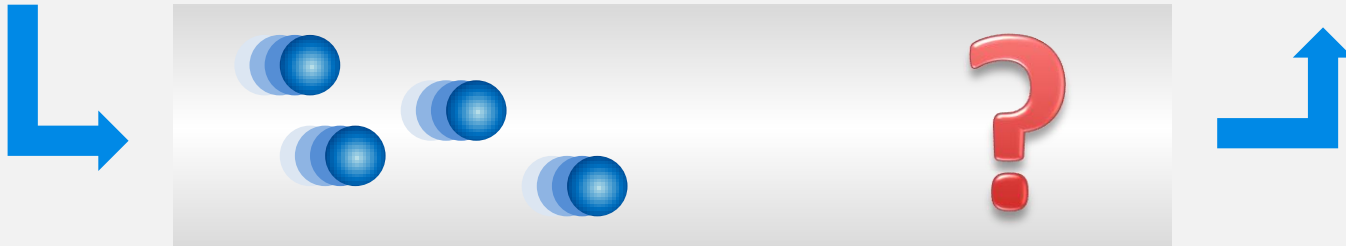
- A **largura da banda é suficiente** ou está somente sendo mal-utilizada?
- Os servidores estão OK? Qual o **status** dos roteadores? Está havendo muita **perda de pacotes** na transmissão?
- É **necessário comprar** novos equipamentos? Contratar um novo link?

Imagine o seguinte perfil de tráfego, onde aproximadamente 50% do link está sendo utilizado somente para Internet.



Usuários de aplicações críticas como **banco de dados** e **SAP** podem estar **experimentando lentidão e problemas**, enquanto outros usuários podem estar trocando arquivos pela internet ou acessando sites de entretenimento (*YouTube*, *Vimeo*, etc.)

SmartEye faz o detalhamento do tráfego, possibilitando a criação de novas políticas de **prioridade de tráfego** para a empresa.



Um colaborador está tentando acessar uma aplicação crítica.
Faz requisições, mas não obtém resposta.

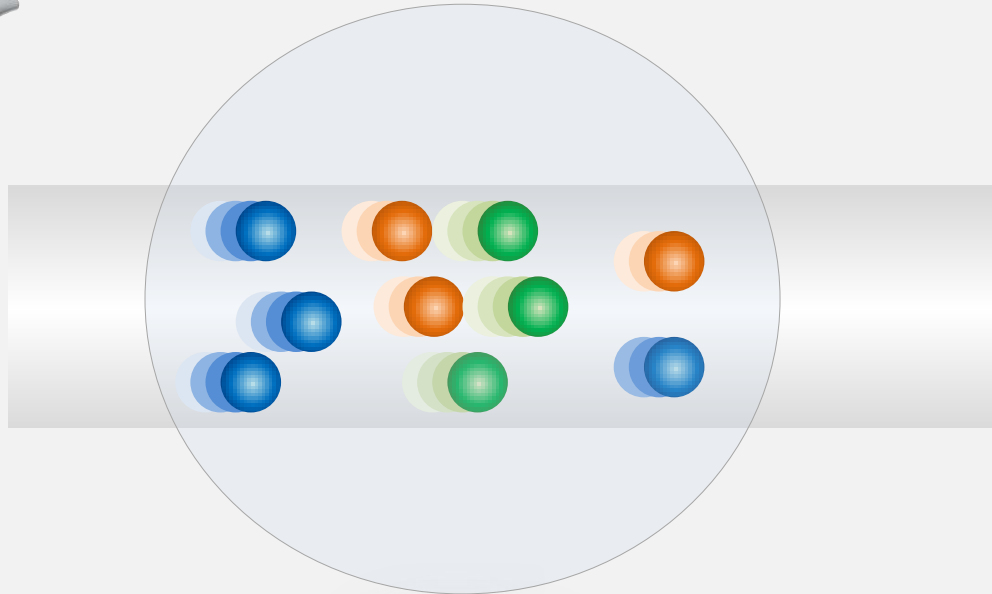
Onde está o problema?

Na máquina do colaborador?

No link de dados? No servidor?

É necessário um **Raio-X da rede**.




CENÁRIO 1:



Tráfego de **baixa prioridade** está limitando o acesso de aplicações com **maior prioridade**. **(Muito Objetivo)**



SmartEye

-  Prioridade Alta
-  Prioridade Média
-  Prioridade Baixa

CENÁRIO 2:



SmartEye

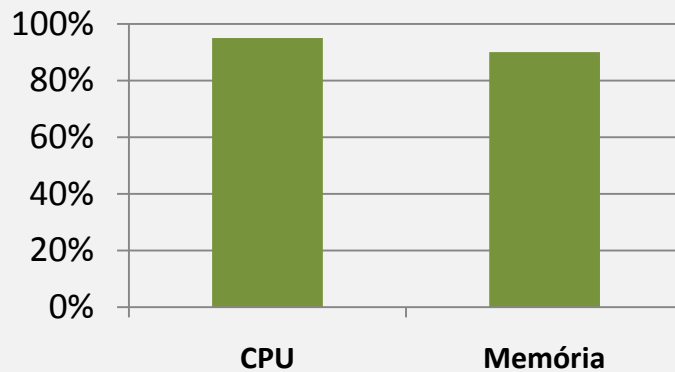


ORACLE

SAP

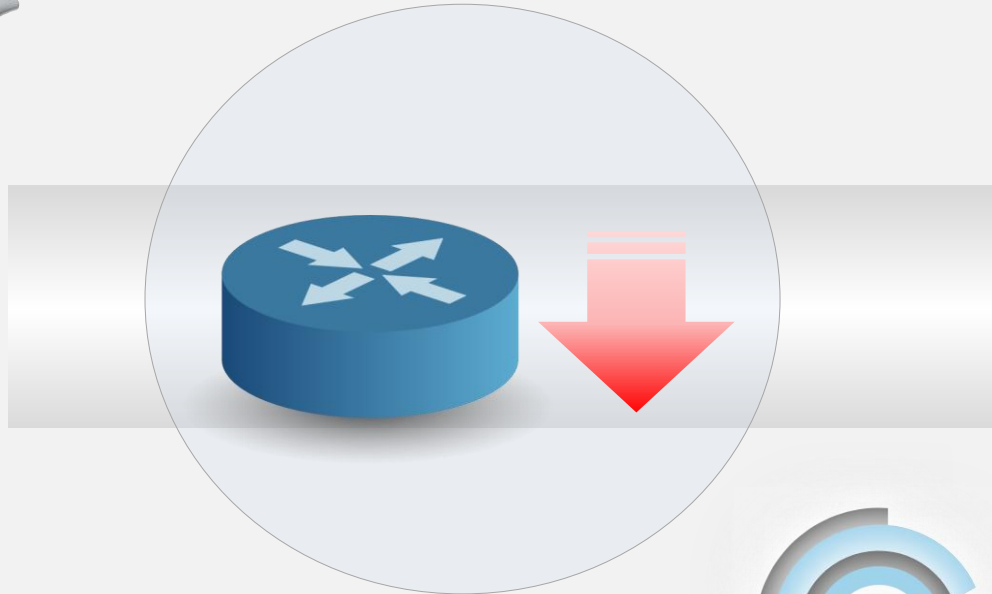


% Carga no Servidor



O servidor de aplicação se encontra **sobrecarregado**, incapaz de responder requisições no momento.

CENÁRIO 3:



Equipamentos de rede – roteadores – estão desligados, sobrecarregados ou **trabalhando em condições críticas.**



SmartEye

Todos estes cenários, e muitos outros, podem ser detectados facilmente através do **SmartEye**. Seus coletores e tecnologias de inteligência artificial agregam e combinam os dados coletados, construindo um verdadeiro **perfil da rede**. Através dos dados gerados, é possível tomar decisões fundamentadas como:

É preciso comprar um novo servidor?
Devo aumentar a largura de banda?
Contratar um novo link de dados?
Existe uma política de prioridade de tráfego na empresa? Ela está sendo cumprida?

Otimização dos recursos + Dimensionamento
correto de investimentos = **Redução de Custos**

Aumento da produtividade

Agilidade na Solução de Problemas

Otimização de Recursos

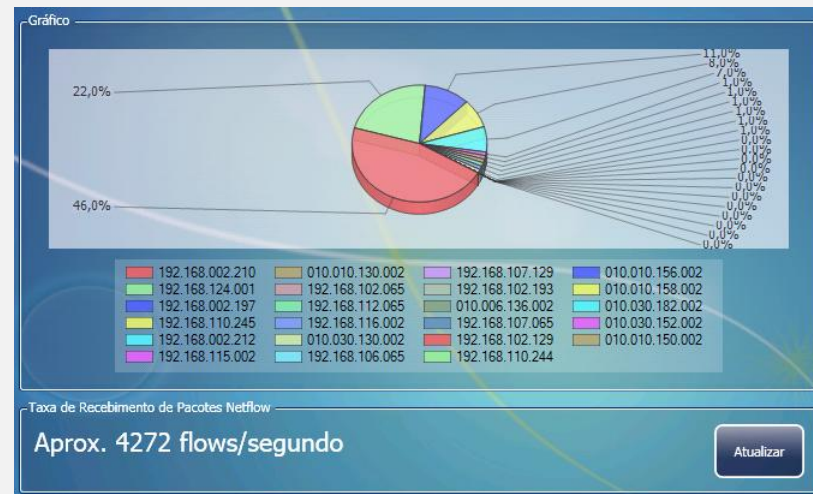
Visualização de dados através de gráficos, tabelas e listagens.

Detalhes do Tráfego

Detalhes do Tráfego

Endereço	Tráfego (KB)
172.172.183.176	7903
192.168.035.004	1475
192.168.035.172	866
192.168.035.176	666
192.168.105.044	251
192.168.004.037	215
192.168.035.140	137
172.015.015.001	129
192.168.104.069	101
192.168.035.175	66
010.016.100.044	34
192.168.115.110	34
172.172.175.006	23
201.095.253.029	23
010.097.002.005	17
192.168.001.248	14
192.168.003.154	10
192.168.040.075	7

Segundo Nível Detalhes



Equipamentos que mais utilizam a banda,
Que geram maior fluxo de dados.

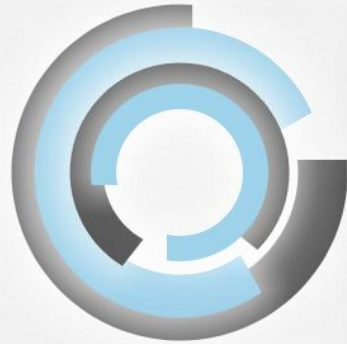


Gráficos e tabelas que traduzem o perfil de utilização da rede, por classe de tráfego, aplicativos utilizados e portas.

Monitoramento individual de equipamentos como servidores e roteadores.

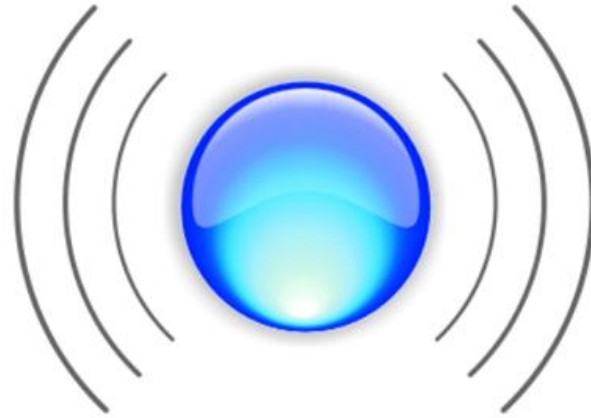


Geração de alarmes com especificação do nível de severidade e hierarquia do componente.



SmartEye

A melhor
Solução para
sua empresa



corenetworks

WWW.CORENETWORKS.COM.BR

ITAJUBÁ – MINAS GERAIS – BRASIL

TODOS OS DIREITOS RESERVADOS © 2011